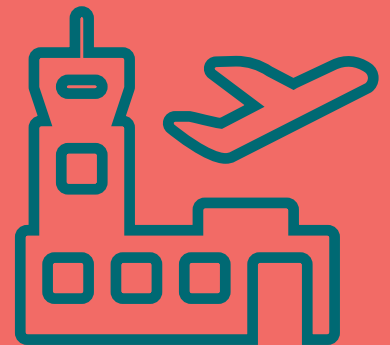


Infrastruktur i Hovedstaden

Ny togforbindelse fra Roskilde til Kastrup Lufthavn



Øget fleksibilitet i den offentlige transport, reduceret trængsel på vejene og direkte forbindelse til Kastrup Lufthavn



Forrentning mellem 1 og 14 % afhængig af løsning.
Forrentningen forventes over 20 %, hvis værdien af sparet rejsetid medregnes

20 min.

hurtigere i lufthavnen

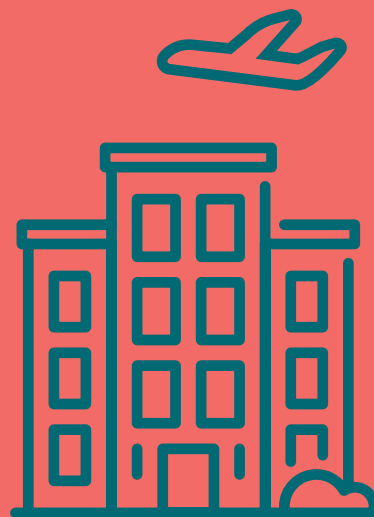
Flere forbindelser og mindre sårbarhed

Aflastning af Københavns Hovedbanegård

Kan udbygges i etaper

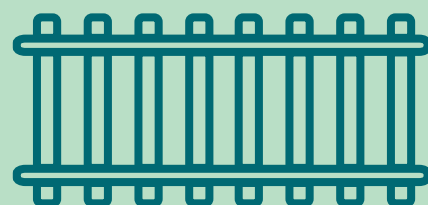
Ny togforbindelse fra Roskilde til Kastrup Lufthavn

En ny togforbindelse fra Roskilde til Kastrup sikrer en mere fleksibel offentlig transport. Ring Syd vil aflaste Københavns Hovedbanegård, mindske trængslen for bilister og skabe bedre adgang fra det vestlige hovedstadsområde til Kastrup Lufthavn



Trafikale udfordringer og potentialer

Det er vigtigt at skabe alternative ruter gennem den offentlige transport for at aflaste det centrale København. Hovedbanegården er en omvej og en flaskehals. Ved at styrke togbetjeningen af det sydlige og vestlige opland, skabes samtidig et mere sammenhængende net af forbindelser - ikke mindst i forbindelse med metro og letbane. Trafikarbejdet reduceres betragteligt og det samlede system bliver mere robust.



Økonomi og finansiering

Der er i Ring Syd-projektet 3 scenarier med forskellig pris og forrentning. De to Glostrup-løsninger indeholder alene fjerntogstop i Glostrup.

- Den fulde løsning (pris: 1,1 mia. kr., 1 %)
 - Ring Syd – Glostrup (pris: 250 mio. kr., 14 %)
 - Ring Syd – Glostrup fremtidssikret (pris: 410 mio. kr., 10 %)
- Forrentningen af det samlede projekt er ringe. Dette skyldes primært forudsætningen om, at der skal indkøbes og driftes flere togsæt. Såfremt Ring-Syd gennemføres med omdisponering af den nuværende togdrift, vil økonomien være god for alle løsninger.

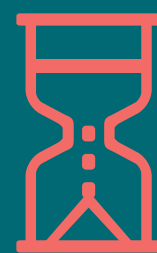


Status og videre proces

Der er udført beslutningsgrundlag og projektet er indarbejdet i Banedanmarks Anlægsplan 2018-30 til udførelse i 24-30 - forudsætter anlægslov inden 2023.

Fremme af politisk beslutning om etapeopdeling. Fjerntogstop i Glostrup udføres som 1. etape. Øvrige dele reduceres derved til mindre enkeltindsatser.

Der arbejdes på at adskille den basale togdrift fra anlægsinvesteringer. Basal drift bør ses som en køreplansoptimering og ikke blot som en ren udvidelse.



GREATHER
COPENHAGEN

REGION
H Region
Hovedstaden

KKR